

NOVO SCANNER 3 RAVEN. MODERNO. PRÁTICO. ACESSÍVEL.



Novo Scanner 3 Raven.

Com mais de 20 anos de experiência em Scanners, a Raven apresenta o novo Scanner 3, para diagnósticos e ajustes eletrônicos em automóveis e utilitários.

O Scanner 3 é um equipamento completamente novo, moderno, prático e acessível, que chega para substituir os Scanners II (108620) e II Plus (108610).

Uma prova da alta tecnologia do Scanner 3 é a comunicação sem fio: O módulo eletrônico do Scanner 3, quando conectado ao veículo, se comunica com o mesmo e transmite as informações, em tempo real, via Bluetooth, para um tablet com tela de 7" (esse tablet é protegido por uma capa de borracha resistente e exclusiva). Com isso, você tem liberdade de movimentos.

Modernidade e praticidade também podem ser vistos no aplicativo do Scanner 3, que é fácil de operar, possui várias funções e um visual agradável. Além disso, você pode baixar este aplicativo e instalá-lo em seu dispositivo Android (celular / tablet) ou Windows (notebook / PC). Com isso, você tem a opção de adquirir o Scanner 3 com o tablet (cód. 108800) ou sem o tablet (cód. 108801).

Além das leituras de componentes e códigos de falha, o Scanner 3 efetua ajustes, programações, "resets" etc*. Portanto, o Scanner 3 não é um aparelho básico / genérico, e sim um

equipamento indispensável na sua oficina.

Ao invés de blocos de sistemas, o aplicativo do Scanner 3 possui apenas duas licenças: Ciclo Otto e Diesel Leve. Você pode habilitar uma ou as duas licenças**, de acordo com a sua necessidade.

O Scanner 3 atende veículos nacionais e importados, inclusive vários 2014/15. Além disso, a Raven mantém uma equipe de engenharia dedicada a incluir novos sistemas no Scanner 3 regularmente.

E o Scanner 3 é acessível, devido ao seu inovador método de venda. Funciona da seguinte forma: você adquire o equipamento na loja e, para habilitar as licenças do aplicativo, paga uma pequena mensalidade para a Raven.

Em troca, você poderá usar todos os sistemas de eletrônica embarcada disponíveis na(s) licença(s) habilitado(s), e os que forem incluídos nas atualizações, lançadas regularmente. Com isso, você tem um Scanner todo habilitado e não precisa mais se preocupar.

Confira a seguir, em detalhes, as características, diferenciais e vantagens do Scanner 3, e consulte a lista de veículos, sistemas e funções atendidos em ravenscanner3.com.br.

*Funções sujeitas à disponibilidade.

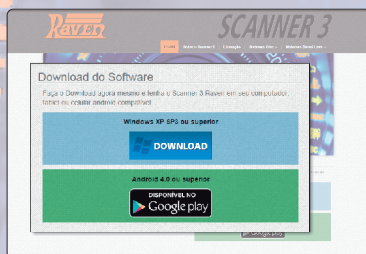
**Para a utilização em utilitários é necessário o Kit Diesel Leve (108815).



Aplicativo do Scanner 3

O aplicativo do Scanner 3 está disponível para download no ravenscanner3.com.br, em versões para sistemas operacionais Android (versão 4.0 ou superior) e Windows (XP SP3, 7, 8 e 8.1). Atenção: o dispositivo (celular, tablet, notebook etc.) no qual será instalado o programa deve possuir Bluetooth, para se comunicar com o módulo do Scanner 3.

Se você quer saber mais sobre o funcionamento do Scanner 3, baixe o aplicativo e experimente o Modo de Simulação do mesmo. Dessa forma, você terá uma idéia prática de como o Scanner 3 funciona.

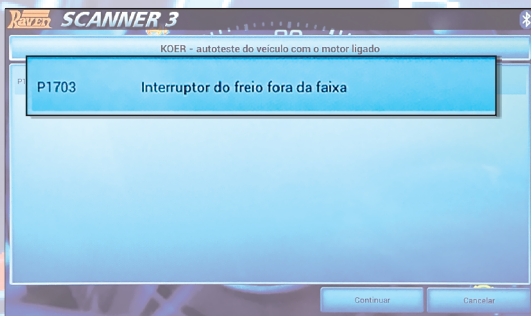
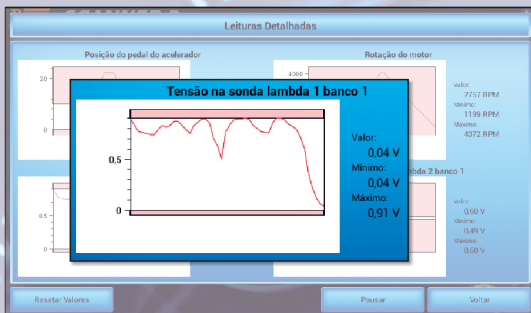
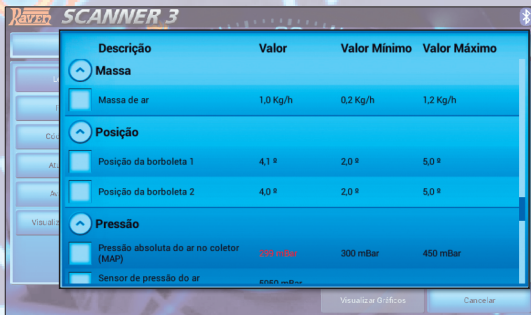


Leituras e códigos de falha

Um diferencial do aplicativo do Scanner 3 é que nele as leituras são organizadas por grupos. Com isso, as leituras desejadas são encontradas mais facilmente. Além disso, os grupos de leituras que não estiverem sendo necessários podem ser ocultados com apenas um clique. Isso resulta em navegação mais ágil entre as leituras, e comunicação ainda mais rápida.

E as leituras são mostradas da seguinte forma: ao lado do nome da leitura, está o valor obtido no momento, e à direita estão os valores mínimos e máximos que aquela leitura deve apresentar (se aplicável). Quando uma leitura está fora dos limites mínimos ou máximos, a mesma fica vermelha, sendo notada mais facilmente. As leituras também podem ser visualizadas em forma de gráficos (até 4 ao mesmo tempo). Para isso, basta selecionar as leituras desejadas e clicar em "Visualizar Gráficos". Você ainda pode pausar o(s) gráfico(s), para analisá-lo(s).

O Scanner 3 também apresenta os códigos de falha específicos das montadoras, além dos universais.

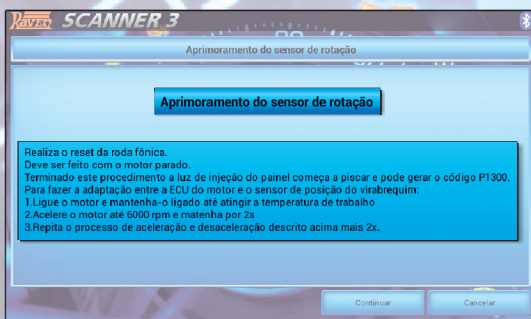
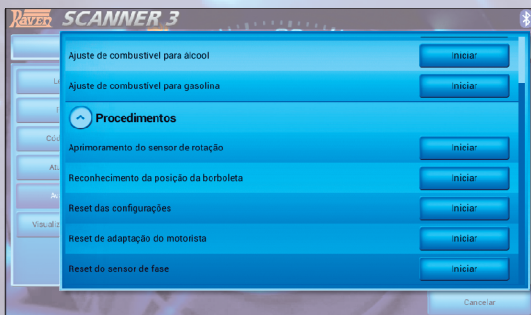


ATENÇÃO: As leituras, códigos de falha, ajustes (incluindo A/F), programações, "resets", atuadores etc. disponíveis **variam de sistema para sistema**. Consulte as funções que o Scanner 3 executa em cada sistema eletrônico no site ravenscanner3.com.br.

Ajustes, programações, "resets" etc.

O Scanner 3 efetua diversos tipos de ajustes (incluindo A/F em veículos Flex), programações (exceto imobilizadores), "resets" de luzes e indicações de serviço, ativação de atuadores, e outras funções eletrônicas que são cada vez mais necessárias.

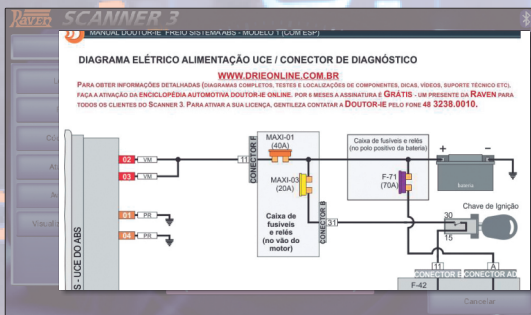
Quando alguma das funções citadas é mais complexa, o Scanner dá as instruções de como a mesma deve ser executada.



Informações técnicas dentro e fora do Scanner

O aplicativo do Scanner 3 possui diagramas elétricos de alimentação das centrais e do conector de diagnóstico dos veículos. Esses diagramas são úteis na solução de boa parte das falhas eletrônicas apresentadas pelos veículos, e também quando, eventualmente, o Scanner 3 não se comunica com o veículo.

Além disso, na aquisição do Scanner 3, **a Raven lhe dá de presente 6 meses de acesso grátis à enciclopédia online Doutor-IE**, com centenas de informações técnicas confiáveis e muito bem ilustradas sobre eletrônica embarcada e mecânica de veículos. A renovação é opcional.



O equipamento: características, diferenciais e tecnologia.

O tablet incluso na versão 108800 do Scanner 3 (a versão 108801 não possui tablet) é de um dos melhores fabricantes do mercado, possui tela de 7" e vem envolvido por uma resistente e exclusiva capa de borracha, projetada para proteger o tablet no dia-a-dia da oficina.

Já o compacto módulo de comunicação é o "cérebro" do Scanner 3. Possui tecnologia SMD e um poderoso processador ARM de 32 bits, que garantem alta velocidade no tráfego de dados entre o módulo e as centrais eletrônicas dos veículos. A alimentação 12/24V do módulo é feita diretamente nos veículos, sem cabos de alimentação adicionais*. Além disso, um exclusivo sistema de proteção dos canais de comunicação evita que o módulo do Scanner 3 ou a central eletrônica do veículo sejam danificados em casos de sobrecarga ou curto.

Também está incluso no Scanner 3 o cabo OBD inteligente (que elimina a necessidade de vários cabos OBD com fiações internas diferentes), solução já testada e aprovada em outros Scanners Raven. Esse cabo atende a absoluta maioria dos automóveis e utilitários nacionais e importados fabricados desde o ano 2000 (e boa parte dos veículos fabricados antes).

Além do cabo OBD, a Raven fornece, com o Scanner 3, o cabo adaptador com o conector padrão Fiat, encontrado nos Fiats fabricados até 2012.

Já o Kit Diesel Leve (vendido separadamente) possui os cabos

Composição do Scanner 3 (108800)



*Veículos com conector OBD. Imagens meramente ilustrativas.

00/108801).



SCANNER 3 TABLET - CARTÃO DE HABILITAÇÃO
CICLO OTTO
SISTEMA OPERACIONAL

Cartão para habilitação da licença Ciclo Otto

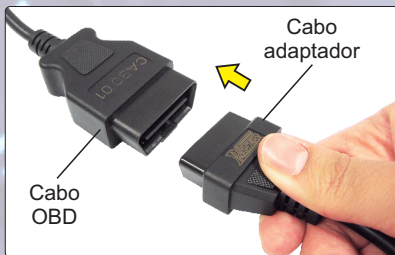
Cabo adaptador Fiat

Tablet com tela de 7", capa de borracha exclusiva e resistente, carregador e manual (SOMENTE 108800)

Acesso grátis à enciclopédia Doutor-IE (úteis) por 6 meses

trativas.

adaptadores necessários para o uso do Scanner 3 em utilitários que possuem conector diferente do OBD. Todos esses cabos adaptadores funcionam conectados ao cabo OBD.



Os componentes do Scanner 3 possuem 1 ano de garantia contra defeitos de fabricação. Eventuais reparos nesses componentes (exceto no tablet da versão 108800), dentro e fora da garantia, são realizados na Raven.

Composição do Kit Diesel Leve (108815).

Vendido separadamente. Necessário somente se você trabalha com utilitários a diesel.



Cartão para habilitação da licença Diesel Leve

+ Acesso grátis à enciclopédia Doutor-IE (utilitários) por 6 meses

Scanner 3 Raven. Mais Scanner pelo seu dinheiro.

Além de inteligente, o Scanner 3 é uma escolha acessível. Para isso, a Raven separou a venda do equipamento da venda da licença de uso dos sistemas. Funciona assim: O equipamento é vendido pelos distribuidores Raven, facilmente encontrados em todo o Brasil (dentro das condições de pagamento que cada um oferece), e para habilitar as licenças, uma pequena mensalidade é paga diretamente à Raven.

Dessa forma, o acesso aos sistemas de eletrônica embarcada das licenças passa a ser uma prestação de serviço, assim como o fornecimento da água, luz, telefone etc. que você consome.

Em troca dessa mensalidade, você poderá acessar todos os sistemas de eletrônica embarcada já disponíveis na(s) licença(s) habilitada(s) e os sistemas que forem adicionados nas atualizações regulares. Com isso, você não precisará mais se preocupar com atualizações e liberações, pois o seu Scanner 3 estará sempre com todos os sistemas disponibilizados pela Raven.

Além disso, os valores são pequenos, tendo em vista as possibilidades de ganhos geradas pelo equipamento, e a forma de pagamento é prática, através de um boleto enviado para o seu email ou via cartão de crédito*.

Conforme explicado anteriormente, ao

invés de blocos de sistemas, o aplicativo do Scanner 3 possui apenas duas licenças: Ciclo Otto e Diesel Leve. Você escolhe se quer habilitar uma das duas licenças ou as duas. Para habilitar uma licença, a mensalidade é de apenas R\$ 135. Para habilitar as duas, você recebe 50% de desconto na mensalidade da segunda (a mensalidade neste caso é de R\$ 202,50). Caso preferir, você poderá pagar a habilitação das licenças a cada 6 meses, com desconto de 6%, ou uma vez ao ano, economizando 12%.

Os proprietários dos Scanners II (108620) e II Plus (108610) têm direito a desconto nas mensalidades por 24 meses** (veja tabela ao lado). E mesmo quem tem restrições de crédito pode habilitar as licenças do Scanner 3, sem quaisquer dificuldades.

Além disso, em caso de férias, reforma da oficina ou insatisfação, você pode interromper o pagamento das licenças, sem ter de pagar nenhuma multa. O aplicativo do Scanner deixa de funcionar automaticamente 35 dias após o vencimento do boleto.

Mesmo que você não pague o boleto da mensalidade por vários meses, você não acumulará dívida com a Raven. E para reabilitar a(s) licença(s) automaticamente, basta pagar uma mensalidade (pagando o último boleto recebido, ou solicitando um à Raven).

*Pagamento da habilitação das licenças via cartão de crédito disponível somente para os planos semestral e anual.

**O desconto não é automático. Ao adquirir o Scanner 3, o cliente deve entrar em contato com a Raven e informar o número de série do seu Scanner II ou II Plus para que o desconto seja concedido.

INVESTIMENTO SCANNER 3

Equipamento

SCANNER 3 COM TABLET (108800) R\$ 3.699,00*	SCANNER 3 SEM TABLET (108801) R\$ 3.099,00*	KIT DIESEL LEVE P/ UTILITÁRIOS A DIESEL (108815) R\$ 1.689,00*	
Mensalidade para habilitação das licenças	Novo Cliente	Proprietário Scanner II	Proprietário Scanner II Plus
Mensalidade para habilitar 1 licença	R\$ 135,00	R\$ 109,00**	R\$ 99,00**
Mensalidade para habilitar 2 licenças (2ª licença com 50% de desconto para novos clientes)	R\$ 202,50	R\$ 176,50**	R\$ 166,50**
Planos com desconto para habilitação das licenças	Novo Cliente	Proprietário Scanner II	Proprietário Scanner II Plus
Valor semestral para hab. 1 licença (6% de desconto)	R\$ 761,40	R\$ 614,76**	R\$ 558,36**
Valor anual para hab. 1 licença (12% de desconto)	R\$ 1.425,60	R\$ 1151,04**	R\$ 1045,44**
Valor semestral para hab. 2 licenças (6% de desconto)	R\$ 1.142,10	R\$ 995,46**	R\$ 939,06**
Valor anual para hab. 2 licenças (12% de desconto)	R\$ 2.138,40	R\$ 1863,84**	R\$ 1758,24**

*Preços sugeridos para o estado de São Paulo, na condição de pagamento à vista.

** Valor já com o desconto aplicado, válido por 24 meses. Após esse período, o valor passa a ser o mesmo dos novos clientes.

ATENÇÃO: Os valores mostrados nesse folder aplicam-se ao mês 11/2015, e poderão ser corrigidos, de acordo com a inflação, sem prévio aviso.

COMPARAÇÃO

Um Scanner de outro fabricante custa em média **R\$ 10.000**. Com esse mesmo valor, você pode adquirir um Scanner 3 com tablet (**R\$ 3.699***), e com a diferença (**R\$ 6.301***), pagar a mensalidade da licença Ciclo Otto (**R\$ 135**) por **46 meses** (quase 4 anos). E se você optar por um Scanner sem tablet (**R\$ 3.099***), seu dinheiro rende ainda mais. Calcule e compare!

*Preços sugeridos para o estado de São Paulo, na condição de pagamento à vista.

Logan	1.6 Hi-Torque	08-09	Siemens 3134	ABS	Carroceria
-------	---------------	-------	--------------	-----	------------

Atualizações e aplicação do Scanner 3

Malibu					
March	1.0 16v (Flex)	11-13	Motronic ME 7.9.20	Airbag	Chassis

Mesmo tendo apenas poucos meses de mercado, o Scanner 3 já atende a uma quantidade maior de sistemas eletrônicos do que o Scanner II Plus, recentemente descontinuado.

Todos esses sistemas foram desenvolvidos do zero, graças a uma equipe de engenharia mantida pela Raven, que vai a campo, fazendo desenvolvimento e testes em veículos, e trabalha continuamente para que o Scanner 3 seja cada vez mais completo e atualizado. Prova desse compromisso é que as atualizações do Scanner 3 são lançadas regularmente e diversos sistemas são adicionados todo mês.

Porém, muitos veículos mais antigos e comuns também já estão disponíveis no Scanner. O Scanner 3 atende veículos Ciclo Otto fabricados a partir de 1997 e veículos Ciclo Diesel fabricados a partir de 2001. Inclusive, a equipe de engenharia se esforça para que o Scanner 3 atenda a totalidade desses veículos** o quanto antes.

Essas atualizações são recebidas automaticamente pelo aplicativo do Scanner 3* (se estiver conectado à internet e logado em uma conta do Google).

Com relação à aplicação do Scanner 3, a prioridade da equipe de engenharia é disponibilizar no Scanner sistemas de veículos nacionais e importados fabricados a partir de 2010. Esses veículos são os que geram mais serviços, por terem cada vez mais

MinYi	1.0	08-14	Delphi MT20 U2		
Montana	1.4 (Flex)	07-09	GM X14YFH (Multec MT27E)		
Montana	1.4 (Flex)	07-09	GM X14YFH (Multec MT27E)		
Montana	1.8 (Flex)	03-05	GM C18XE (Multec H)		
Montana	1.8 (Flex)	03-05	GM C18XE (Multec H)		
Montana	1.8 (Flex)	03-05	GM C18XE (Multec H)		
Montana	1.8 (Flex)	03-05	GM C18XE (Multec H)		
Montana	1.8 (Flex)	03-05	GM C18XE (Multec H)		
New Beetle	2.0	07-10	Motronic ME 7.9.20		
New Civic	1.8 16v	08-10	PGMFI-4	Airbag	Carroceria
New Civic	1.8 16v (Flex)	09-12	PGMFI-5	Airbag	Carroceria
New Civic	1.8 16v (Flex)	12-15	PGMFI-5	Airbag	Alarme
New Civic	2.0 16v (Flex)	12-14	PGMFI-7	Airbag	Carroceria
New Fiesta	1.5 16v (Flex)	14-15	Zetec-SE	ABS	Airbag
New Fiesta	1.6 16v (Flex)	12-13	Motronic ME 17.0.2	ABS	
New Fiesta	1.6 16v (Flex)	14-15	Ford TVCT	ABS	Airbag
New Fiesta Sedan	1.6 16v (Flex)	11-13	Motronic ME 17.0.2	ABS	
New Fiesta Sedan	1.6 16v (Flex)	14-15	Ford TVCT	ABS	Airbag
New Fil	1.4 16v (Flex)	09-14	PGMFI-4	Airbag	Carroceria
New Fil	1.4 16v (Flex)	09-15	PGMFI-4	Airbag	Carroceria

*Versão para Android.
**Equipados com conector OBD ou Fiat.

Novo Uno	1.0 Evo (Flex)	10-15	Marelli IAW 7GF	ABS	Airbag
Novo Uno	1.4 Evo (Flex)	10-15	Marelli IAW 7GF	ABS	Airbag

E para veículos pesados (caminhões, ônibus etc.)?

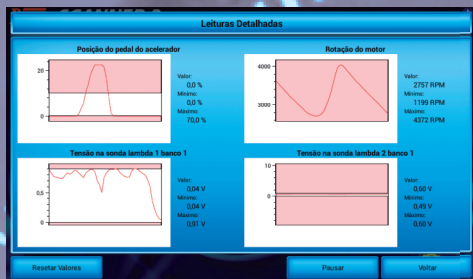
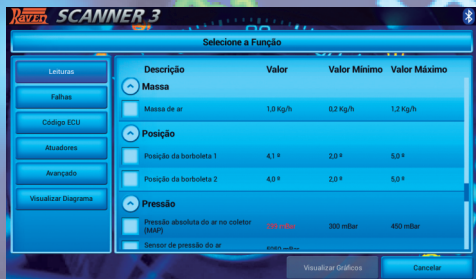
Se você é um profissional que trabalha com veículos pesados (caminhões, ônibus, etc.), utilize o Scanner Diesel Raven, que além de também atender utilitários, já está presente no mercado há mais de 3 anos e sua tecnologia testada e aprovada foi a base para o Scanner 3.

Assim como o Scanner 3, o Scanner Diesel possui um módulo de comunicação Bluetooth, cabo OBD inteligente, aplicativo compatível com dispositivos Android e Windows e está disponível com um tablet protegido por uma capa de borracha (cód. 108700) ou sem o tablet (cód. 108701).

Características específicas do Scanner Diesel: tablet (versão 108700) com tela de 10.1"; 8 cabos adaptadores para os diferentes conectores de diagnóstico encontrados em veículos pesados; diagramas elétricos permanentemente no aplicativo; sistema de blocos (todos os sistemas de eletrônica embarcada estão divididos em 18 blocos, e com o Scanner vem um cartão que dá direito à liberação de 9 dos 18 blocos, os demais devem ser adquiridos à parte); e acesso grátis à enciclopédia Doutor-IE (caminhões e ônibus) por 1 ano.

Consulte a lista de veículos e sistemas atendidos no site ravendiesel.com.br





ravenscanner3.com.br

